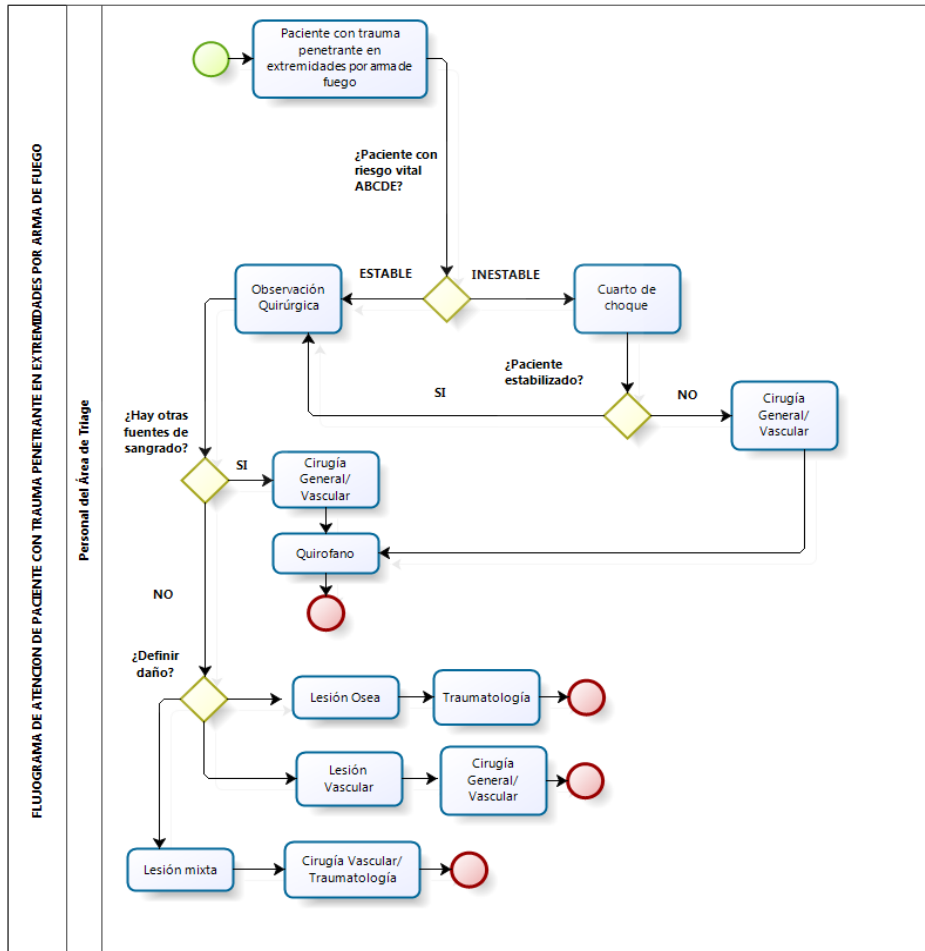




Hospital de Especialidades Guayaquil "Dr. Abel Gilbert Pontón"	Áreas Críticas – Emergencia	
	Flujograma de Atención de Paciente con Trauma Penetrante en Extremidades por Arma de Fuego	Versión : 1.0
		Código: FLU- EMER-001
		Pag. 1 de 1



Powered by bizagi Modeler

Elaborado por:	Revisado por:	Revisado por:	Revisado por:
Médico Especialista en Cirugía General	Líder del Servicio de Emergencia	Coordinación de Gestión de Calidad	Coordinación de Áreas Críticas
26/06/2025	26/06/2025	26/06/2025	26/06/2025